

# Genius iQ.

## 6 pasos para obtener un buen resultado de medición.

Fácil y rápido: con el Genius iQ, el dispositivo electrónico de Standox para la medición del color, la localización del color exacto es un "juego de niños". A continuación, le mostramos cómo usar el Genius para obtener el máximo rendimiento.



Con el fin de obtener unos resultados insuperables, el dispositivo Genius se ha de calibrar periódicamente utilizando las muestras azul y blanca, que deben mantenerse siempre bien limpias.

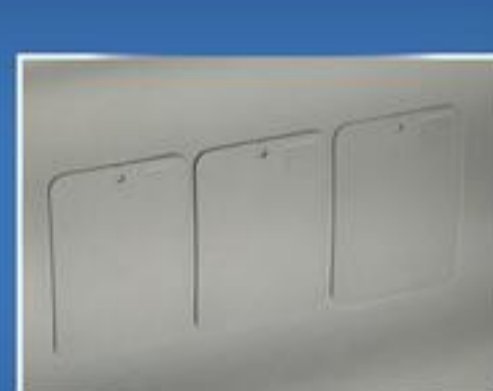
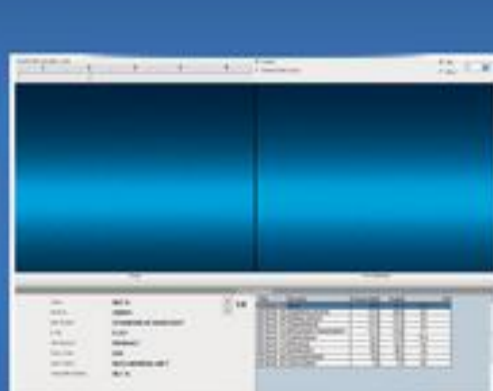
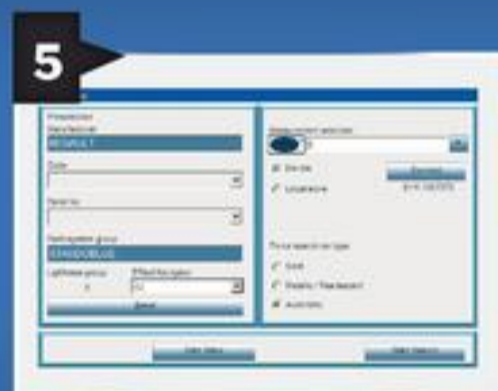
Consejo: para limpiarlas, se recomienda usar agua templada y un paño suave. No utilice disolventes ni cera.

La superficie ha de estar bien limpia, para que los colores se puedan medir con precisión, y si hay arañazos, éstos se han de lijar y luego hay que pulir la zona.

Evite hacer las mediciones sobre superficies que han estado expuestas a la luz directa del sol durante mucho tiempo. Lo ideal es que la superficie esté a una temperatura de 20° C (+/- 5° C).

Cada medición del color requiere tres lecturas desde ángulos diferentes en el mismo punto de medición. Para obtener un buen resultado, la medición se ha de realizar sobre una superficie plana, lo más cerca posible a la zona dañada. Los bordes o las irregularidades pueden hacer que se filtre luz y que los resultados se vean afectados. Y los arañazos pueden ocasionar una identificación incorrecta del nivel de efecto. Las mediciones erróneas aparecen indicadas en pantalla.

Todo a la vista. Durante la medición, se puede seleccionar la marca del vehículo a través de la pantalla táctil. Cualquier información introducida será añadida cuando se conecte al programa Standowin.



El programa Standowin muestra una lista con los mejores resultados. En base a los valores y los iconos de color, (para una mayor precisión del color y del nivel de efecto) se selecciona la mejor fórmula de forma rápida y sencilla.

En la pantalla de comparación del resultado, las fórmulas encontradas se pueden comparar visualmente con el resultado de la medición: la muestra digital presenta las diferencias de color y de efecto.

Antes de iniciar el proceso de repintado, se ha de pintar una muestra de color con la fórmula elegida, para compararla con el color del vehículo.

Consejo: los paneles de muestra válidos se han de etiquetar y archivar para luego poderlos utilizar como referencia cuando sea necesario.